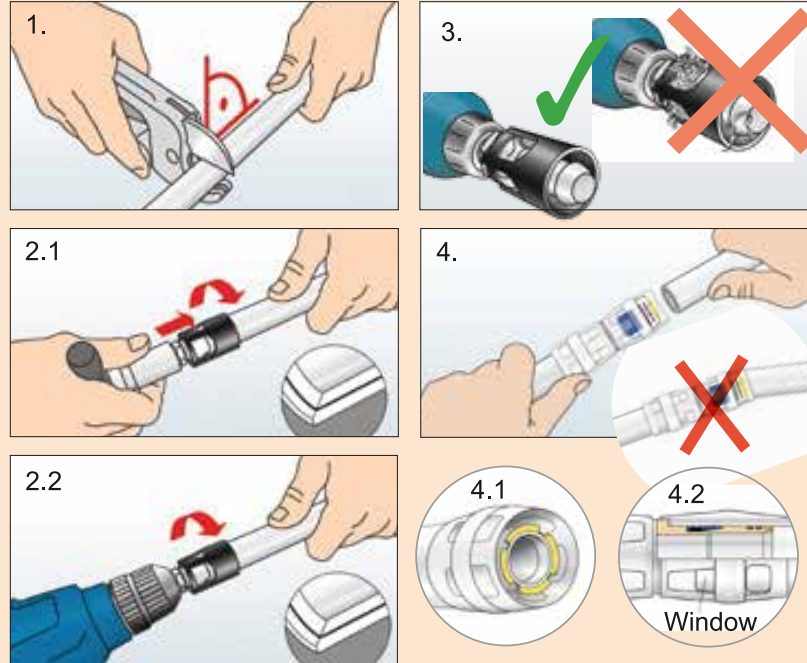


## Tata Cara Instalasi

1. Potong pipa sesuai kebutuhan dengan sudut 90° (lurus).
2. *Chamfer* bagian dalam dan luar pipa searah jarum jam ( $\pm 1\text{mm}$ ). *Chamfer tool* juga dapat mengkalibrasi pipa menjadi bulat sempurna.
3. Bersihkan plastik dan aluminium sisa *chamfering*.
4. Dorong pipa ke dalam fitting secara lurus sampai masuk ke ujung fitting.



**KELOX** adalah merek ternama produk pipa multilayer hasil kerjasama **KE KELIT** dan **RUCIKA** dengan keunggulan tahan terhadap air panas dan air dingin bertekanan yang terdiri dari beberapa lapisan.

## Sifat dan Kelebihan

- Tahan suhu panas dan dingin ( $0^{\circ}\text{C} - 80^{\circ}\text{C}$ )
- Tahan tekanan ( $70^{\circ}\text{C} - 10 \text{ bar} / t \text{ max } 80^{\circ}\text{C}$ ) ( $0^{\circ}\text{C} - 20^{\circ}\text{C} / P \text{ max } 16 \text{ bar}$ )
- Ringan
- Dapat dibengkokkan (*Menghemat elbow*)
- Tersedia dalam gulungan (*Menghemat coupling*)
- Instalasi mudah dan cepat (*Tersedia Kelox Protec*)
- Tidak tembus gas (oksigen dan uap air)
- *Thermal expansion* rendah ( $0,025 \text{ mm/m}^{\circ}\text{C}$ )
- Konduktifitas panas rendah ( $0,45 \text{ W/m}^{\circ}\text{C}$ )
- Dinding dalam licin ( $Ra \text{ } 0,007\text{mm}$ )
- *Foodgrade* ( $\text{ÖNORM B } 5014//1$ )
- *Green Product* (*Singapore Green Building Product Certificate*)



**PT WAHANA DUTA JAYA RUCIKA**

Alia Building, 7<sup>th</sup> Floor  
Jl. M.I. Ridwan Rais 10-18 (Gambir)  
Jakarta 10110, Indonesia.  
Phone: (021) 386 7717  
Fax: (021) 386 7686

[www.rucika.co.id](http://www.rucika.co.id)

f Rucika    @rucikaofficial    @rucikaofficial

11/2018



Pipa Multilayer  
(PE-RT, Aluminium, PE-RT)  
Untuk Air Panas dan  
Dingin Bertekanan



### Multi Layer Pipe

Pipa multilayer merupakan pipa yang terdiri dari beberapa lapisan dan dapat menggabungkan keunggulan material - material penyusunnya. **KELOX** menggabungkan keunggulan material **plastik (PE-RT)** dan **metal (aluminium)**

**Plastik (PE-RT)**

Fleksibel, anti karat dan tahan zat kimia

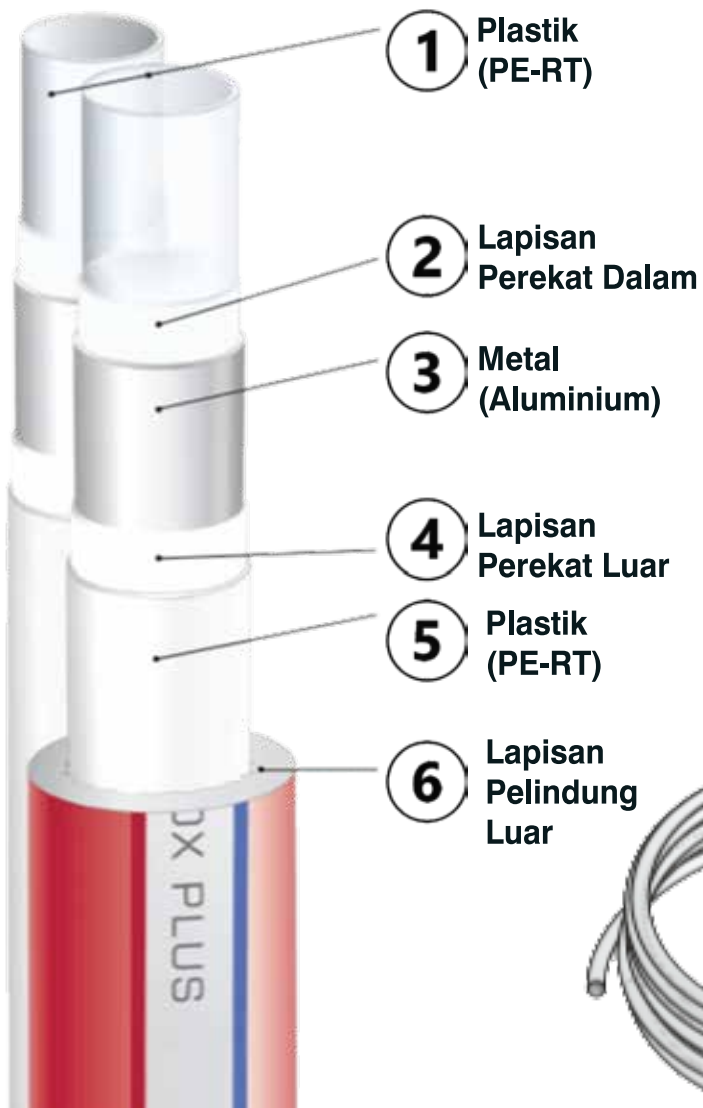
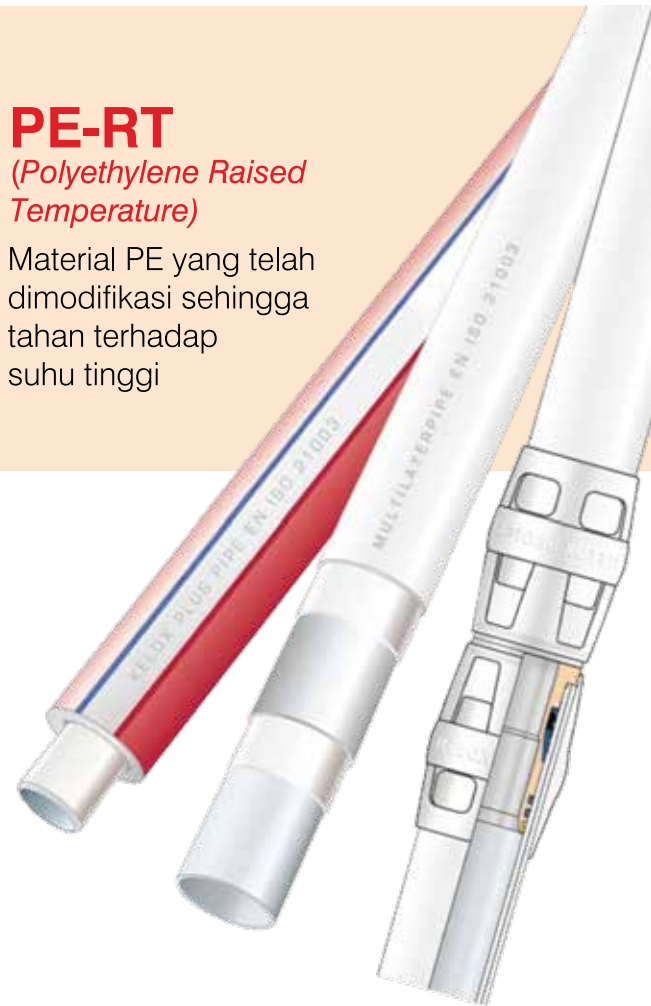
**Aluminium (metal)**

Tidak tembus oksigen dan uap air, tahan tekanan, kaku, tingkat pemuai rendah.

### PE-RT

*(Polyethylene Raised Temperature)*

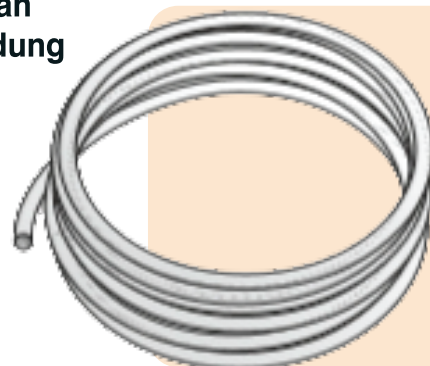
Material PE yang telah dimodifikasi sehingga tahan terhadap suhu tinggi



### Aplikasi

- Air Panas, Dingin dan Chiller
- Air bersih bertekanan
- Sistem pemanas ruangan (floor heating)
- Sistem pendinginan ruangan
- Sistem deionized/purified water/RO pada Lab dan Rumah Sakit

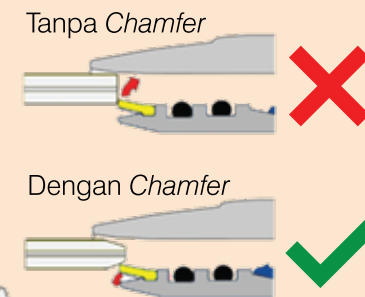
### Varian Pipa



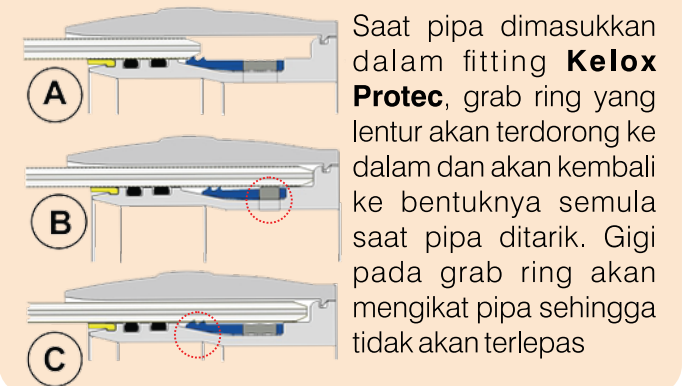
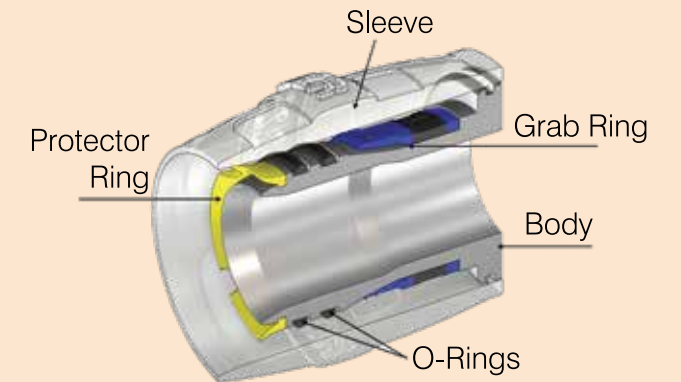
Dimensions (dxs)	Weight (kg/m)	Roll (m)
16 x 2	0,113	200
20 x 2,25	0,189	100
25 x 2,5	0,314	50

### KELOX PROTEC®

**Kelox Protec** merupakan fitting termutakhir dan berpaten khusus pipa **Kelox** yang sangat mudah dan efisien dalam pemasangan. Hanya dengan *chamfer* ujung pipa dan mendorongnya ke dalam fitting.



### Komponen Penyusun



### Varian Fitting

